

**Collaboriamo con le Scuole
per aiutare i giovani
ad orientarsi nel mondo del lavoro;
con le Associazioni ed Enti
per tradurre idee in progetti sostenibili
e socialmente utili**





MOTIVAZIONE

*“io cominciai, come colui che brama,
dubitando, consiglio da persona
che vede e vuol dirittamente e ama”
PARADISO - CANTO DECIMOSETTIMO*

Anche le migliori idee, le più lodevoli e meritorie iniziative a volte naufragano perché mancano le competenze necessarie a garantirne il successo. Un aiuto può essere indispensabile. Ma deve essere richiesto a una persona “che vede”, cioè che conosce bene la situazione concreta e che è disposto ad entrare nel merito della questione specifica; “che vuole dirittamente”, cioè che è animato da un autentico spirito di servizio ed è totalmente disinteressato; e “che ama”, cioè che vuole condividere con l'altro: la passione per le cose fatte bene.

Questa è la **motivazione** che muove i volontari di *Brianza Solidale*, organizzazione senza fini di lucro che, attraverso l'azione spontanea e gratuita dei propri aderenti, persegue esclusivamente finalità di solidarietà sociale.

E' una motivazione individuale e collettiva, che porta l'Associazione alla continua ricerca di nuove opportunità di servizio.

L'organizzazione, infatti, si propone di:

- fornire supporto professionale e manageriale, volontario e gratuito, a tutte le organizzazioni senza fini di lucro (associazioni, cooperative sociali, fondazioni, enti morali, ecc.) e a progetti con dichiarate finalità sociali, attraverso strumenti gestionali mutuati dall'esperienza manageriale e imprenditoriale dei propri aderenti;
- favorire l'inserimento dei giovani nel mondo del lavoro attraverso corsi di formazione presso le strutture scolastiche;
- promuovere la cultura e i principi della “Responsabilità Sociale dell'Impresa” attraverso proposte e/o progetti operativi di “Marketing Sociale”;
- stabilire rapporti di partnership con aziende, istituzioni pubbliche e private, organizzazioni similari, associazioni, che perseguano finalità sociali integrabili all'attività di *Brianza Solidale*;
- partecipare e/o predisporre iniziative di carattere culturale sul Territorio, in proprio o con altre organizzazioni o/e istituzioni, al fine di promuovere l'immagine e le finalità dell'Organizzazione;
- predisporre e partecipare a iniziative di carattere sociale rivolte a Paesi in via di sviluppo.

CHI SIAMO

*Son dunque...che cosa?
Io metto una lente
davanti al mio cuore
per farlo vedere alla gente.*
CHI SONO- PALAZZESCHI

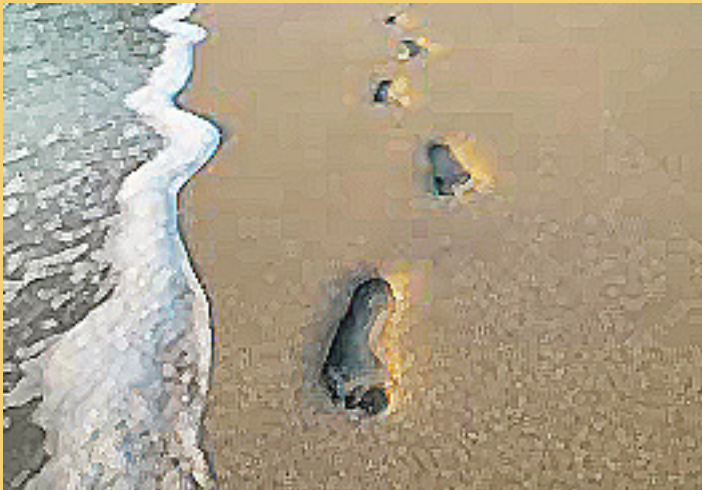
Brianza Solidale, nata nel 1998 e collegata ad altre associazioni simili a livelli regionali ed internazionali tramite la rete **Sodalitas**, mette a disposizione di chi ne ha bisogno l'esperienza professionale dei suoi soci, provenienti dal mondo delle imprese e della libera professione, per attività di formazione, di consulenza e di **supporto** alle organizzazioni del non profit, ai giovani per avvicinarli al mondo del lavoro e per lo sviluppo di progetti di imprenditorialità giovanile.

I suoi soci, infatti, hanno maturato valide esperienze in diversi ruoli di responsabilità all'interno di aziende nazionali ed internazionali che possono essere utilmente messe a disposizione sul territorio, ed anche trasferite alle nuove generazioni per far crescere iniziative innovative.

Tutte le attività di *Brianza Solidale* vengono svolte gratuitamente. *Brianza Solidale* copre i limitati costi della gestione principalmente con le quote sociali incassate annualmente.

Questa scelta, voluta, limita le possibilità di intervento alle sole competenze dei soci, nei tempi e nei modi in cui possono svolgere l'attività di volontariato. La parte positiva di questa scelta è nella qualità e nell'affidabilità delle attività svolte. I soci donano il loro tempo e le loro competenze con il massimo dell'impegno, passione e professionalità.

A CHI RIVOLGIAMO



*Lentamente muore chi non cambia la marcia,
chi non rischia e non cambia colore dei vestiti,
chi non parla a chi non conosce.
Lentamente muore chi abbandona un progetto
prima di iniziarlo, chi non fa domande sugli
argomenti che non conosce, chi non risponde
quando gli chiedono qualcosa che conosce.*
ODE ALLA VITA - NERUDA

Brianza Solidale opera in tre grandi aree di attività :

- **Istituzioni:** collabora alla realizzazione di progetti sostenibili e socialmente utili, rivolti prevalentemente ai giovani, che vanno dal recupero della dispersione scolastica alla creazione di opportunità di lavoro, fino a favorire l'imprenditorialità giovanile.

In questa area assiste i giovani a sviluppare idee imprenditoriali originali, sia attraverso "latuaideadimpresa", in collaborazione con Confindustria, sia attraverso un progetto di consulenza denominato "sogni e business": dal sogno al mondo degli affari.

- **Terzo settore:** offre supporto alle imprese sociali per aiutarle a superare fasi di crisi economica, attraverso riorganizzazione interna, riposizionamento e nuove strategie di mercato, allo scopo di farle diventare più efficienti e rinforzare il loro ruolo istituzionale sul territorio.

- **Scuola:** per superare il gap tra il mondo della scuola ed il mondo dell'impresa, occorre una presenza attiva in diversi momenti del percorso scolastico.

Per questo *Brianza Solidale* interviene fin dalla classe 3^a media e continua attraverso l'Alternanza Scuola/Lavoro, e con il progetto Giovani & Impresa nell'ultimo anno delle classi superiori. Il sostegno di *Brianza Solidale* prosegue anche in ambito universitario, in particolare aiutando i giovani con testimonianze sull'internazionalizzazione delle esperienze. Attraverso l'esperienza personale dei soci e di altri esperti esterni che hanno maturato significative professionalità, viene raccontato, in modo spesso non convenzionale, come affrontare con successo, sviluppando un proprio progetto di vita personale e professionale, il passaggio dall'età dello studio a quello della responsabilità e dell'autonomia nel mondo adulto.

COSA FACCIAMO



Hub Young.it



L'INVENZIONE IDEATO E REALIZZATO DA TRE BRIANZOLI HA GIÀ VINTO DIVERSI PREMI E RICONOSCIMENTI

Il dosso che fa funzionare la lavatrice di casa

Presentato in anteprima il sistema che permette di produrre energia dai rallentatori



underground power
Energia dal traffico



ISTITUZIONI

Brianza Solidale partecipa a progetti proposti da Istituzioni Pubbliche e private quali:

-Progetto Orizzonti: studio condotto per conto dell'ASL3 in collaborazione con Sodalitas e Università di Roma Dip. Geriatria per lo studio delle condizioni dell'anziano in Brianza. Il progetto biennale, è proseguito con l'iniziativa "Umanizzazione dei servizi presso le RSA" che ha portato nei tre anni successivi a rivedere e migliorare l'assistenza agli anziani ricoverati.

-Progetto Qualità Ospedale San Gerardo: collaborazione in seno al progetto europeo sulla soddisfazione dell'utenza ospedaliera ed identificazione delle aree da migliorare.

-Amministratore di Sostegno: *Brianza Solidale* è uno dei partners del Progetto Fianco a Fianco, voluto da Fondazione Cariplo e APMB e nato dal bisogno di tutelare, in modo transitorio o permanente, le persone che, per infermità o menomazioni fisiche e psichiche (anche parziali e temporanee) non hanno la piena autonomia nella vita quotidiana e si trovano nell'impossibilità di curare adeguatamente i propri interessi.

-Tomtom giovani: in accordo con l'Ambito di Monza (Comuni di Monza, Villasanta, Brugherio) *Brianza Solidale* ha realizzato un corso di ri-orientamento al lavoro per i ragazzi fra i 16 e i 21 anni, che hanno abbandonato la scuola e non hanno trovato lavoro.

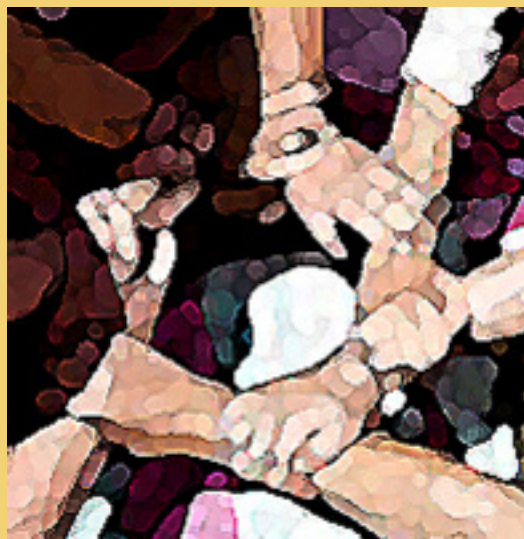
-Concorso Hub Young: *Brianza Solidale* ha fatto parte di un APS con il Comune di Monza, la Regione Lombardia, Camera di Commercio e Università Bicocca, per organizzare il concorso "Tu ci dai un'idea e noi ti regaliamo un'impresa", dove sono stati selezionati e premiati i migliori progetti d'Impresa presentati dai giovani.

-Piano Locale Giovani: E' uno dei partners del progetto promosso su indicazioni del Ministero della Gioventù, con l'intento di far nascere una nuova concezione delle politiche giovanili, non più limitata ai temi del tempo libero, ma aperta ai temi delle politiche di sviluppo locale quali: l'imprenditoria, l'autonomia abitativa, l'ambiente etc .

Brianza Solidale offre la sua collaborazione ai Comuni della Provincia di MB che chiedono il suo contributo per l'analisi e la valutazione di Progetti di Cooperazione Nazionale e Internazionale ispirati ai valori di giustizia, libertà e solidarietà.

COSA FACCIAMO

NON PROFIT



Brianza Solidale mette a disposizione del Terzo Settore le competenze professionali dei propri associati per progetti nell'area del Marketing, dell'Organizzazione delle attività, della Logistica e della Sicurezza, di revisione dei principali Processi Gestionali, di Supporto Amministrativo e Controllo Gestionale.

Brianza Solidale ha fornito in questi anni un significativo contributo ad Associazioni e Cooperative Sociali per meglio organizzarsi ed essere più efficienti nella propria azione sociale.

Si ricorda qui di seguito solo alcuni interventi:

- **Coop Bellani** per la creazione di un sistema di controllo gestionale e per l'informatizzazione interna
- **Coop Scola** per la riorganizzazione delle attività, delle risorse e per la certificazione Qualità
- **Associazione Abio** per lo studio sulla motivazione degli oltre 500 volontari, e la riorganizzazione della formazione interna
- **Cooperativa Meta** dove si è dato un significativo supporto per la definizione di un sistema di controllo gestionale, implementazione di un sistema contabile amministrativo e per la certificazione di qualità.
- **Cure2Children** si collabora per l'avvio di una Associazione a Monza, che operi in Lombardia, a sostegno della Fondazione fiorentina Cure2Children. La Fondazione, che è attiva nei Paesi in via di sviluppo per la cura delle malattie ematologiche, in particolare nel trapianto di midollo per i bambini malati di talassemia nei luoghi d'origine, si avvale del supporto di sanitari dell'Ospedale S. Gerardo di Monza.

- **Fondo Famiglia Lavoro** Strumento promosso dalla Caritas a favore di chi ha perso il posto per la crisi economica. *Brianza Solidale* partecipa a questo progetto con un suo team per la riqualificazione professionale tramite supporto per la stesura dei CV, preparazione ai colloqui di selezione, individuazione di nuovi percorsi di riqualifica professionale.

Altri interventi:

- **Casa del Volontariato** *Brianza Solidale*, è membro fondatore della CDV ed ha fornito un significativo supporto assumendosi inizialmente l'onere della messa in funzione della struttura. Ha sviluppato un apposito programma informatico per la gestione amministrativa/contabile di una organizzazione Non Profit. Recentemente ha inoltre curato la sistemazione della Sicurezza della Sede per allinearla alle vigenti disposizioni di legge in materia.

Ha partecipato alla costituzione del Ciessevi di Monza e Brianza, quando, in seguito alla creazione della Provincia si è staccato da Milano, ed è membro fondatore dell'Ente.

- **Fondazione Alessio Tavecchio** *Brianza Solidale* ha dato consulenza e supporto tecnico organizzativo per il ridisegno dell'architettura del sistema informativo della Fondazione, e per la realizzazione di pacchetti informatici.

- **Fondazione Monza e Brianza** Fin dalla costituzione *Brianza Solidale* collabora con la Fondazione sia per fornire assistenza in ambito contabile, sia per l'analisi che per la realizzazione di interventi in area sociale. Ha elaborato inoltre uno strumento informatico che permette una migliore gestione dei progetti presentati in risposta ai bandi emessi.





COSA FACCIAMO

SCUOLA E GIOVANI

Diverse sono le iniziative realizzate da *Brianza Solidale* in questo ambito:

- **Guardiamo avanti:** gli incontri, organizzati in collaborazione con AIMB, si rivolgono agli studenti di terza media ed intendono fornire una visione sui cambiamenti intervenuti negli ultimi decenni nel mondo del lavoro, con una particolare attenzione per gli sviluppi che si prevedono nei prossimi anni. Sono quindi per i ragazzi un'occasione di riflessione sui propri progetti futuri.

- **Alternanza Scuola/Lavoro:** l'obiettivo del corso è mettere in contatto la Scuola con il mondo dell'Impresa attraverso la visita in azienda per le classi 2a e 3a e lo stage per le 4a. Brianza Solidale prepara gli studenti ai primi incontri con la realtà del mondo del lavoro, li aiuta a valutare le competenze acquisite e a confrontarle con la vita reale in Azienda.

- **Sogni e business:** un servizio offerto ad ogni giovane che ha un sogno nel cassetto, un progetto di lavoro autonomo. *Brianza solidale* verifica la fattibilità del progetto e dà un supporto nella fase di start up.

- **Giovani & Impresa:** seminari, in accordo con Sodalitas, per i giovani del 5° anno; l'obiettivo è di ampliare le loro competenze trasversali, sostenerli nella preparazione del curriculum vitae, simulare un colloquio di selezione, scegliere i canali attraverso i quali iniziare la ricerca del lavoro dopo l'acquisizione del diploma.

- **Concorso "MB4YOU:** i giovani si inventano l'impresa", proposto da Formaper, in collaborazione con Provincia di Monza e Brianza, Assessorato Politiche Giovanili, Comune di Monza Ufficio Politiche Giovanili e Camera di Commercio di MB.

- **Progetto Mapelli:** Il Progetto coinvolge più di 100 studenti dell'Istituto Mapelli di Monza ed è diviso in 2 moduli distinti: percorso di crescita personale, percorso di crescita professionale.

- **LaTuaIdeaImpresa:** fortemente voluto da Confindustria, ha ottenuto il patrocinio del Ministero dell'Istruzione dell'Università e Ricerca, ed è finalizzato a diffondere la cultura d'impresa nelle scuole. *Brianza Solidale* offre consulenza ai gruppi di ragazzi, per l'individuazione del progetto e per la stesura del Business Plan.

- **Progetto Orientamento Studio & Lavoro in EU** progettato insieme all'Istituto Martin Luther King di Muggiò (MB), nasce dall'idea di fornire agli studenti informazioni sulle varie opportunità di svolgere un'attività/formazione all'estero come previsto dalla Direttiva Ministeriale n°57 del 15 luglio 2010.

Ad esso si ricollega il Bando Fix-O S&U "Programma Formazione e Innovazione per l'Occupazione Scuola & Università" finanziato dal Ministero del Lavoro e delle Politiche Sociali .



COME OPERIAMO



*“la fortuna non esiste:
esiste il talento che incontra l'occasione”*
**MARIO CALABRESI; LA FORTUNA NON
ESISTE**

Infatti La Fortuna aiuta solo gli Audaci!
VIRGILIO

Operiamo con passione perché:

- crediamo nel valore del Volontariato come risorsa per la società e come ricchezza per ogni singolo individuo
- crediamo nei giovani e vogliamo aiutarli a realizzare i loro sogni
- vogliamo dare speranza. Abbiamo fatto nostra una frase che dice: “la fortuna non esiste: esiste il talento che incontra l’occasione”
- ci piace collaborare con Istituzioni lungimiranti e con Associazioni e Cooperative i cui soci mettono a disposizione il loro tempo a favore degli altri

Operiamo con competenza perché:

- nella vita abbiamo imparato che non si smette mai di imparare
- nella nostra vita lavorativa abbiamo constatato che essere competenti è la strada migliore per progredire e per “ricominciare” nel caso di eventuali difficoltà
- operare con competenza permette di essere autorevoli e di creare un rapporto di stima e di collaborazione

Sosteniamo sempre, accanto alle competenze tecniche, l’importanza delle competenze trasversali (saper gestire le proprie emozioni, saper comunicare, essere motivati, essere assertivi, essere determinati, essere autonomi, essere creativi...): sono le competenze che riguardano il saper essere e quindi la parte più vera e profonda di ognuno di noi, quella da cui traiamo felicità e senso di benessere

Proponiamo una metodologia attiva e partecipe

- non offriamo informazioni preconfezionate, sollecitiamo partecipazione attiva, dialogo, confronto, idee e proposte
- sollecitiamo autonomia e senso critico, senso di responsabilità e capacità di autovalutazione
- a chi ci propone un’idea imprenditoriale offriamo consulenza per lo start up ma non operiamo per lui
- collaboriamo con Istituzioni ed Associazioni che ci propongono progetti o che ci sottopongono un problema per tutto il tempo che è necessario in linea con le nostre disponibilità, poi lasciamo “spazio libero” alla loro autonomia
- siamo convinti che si apprende meglio “divertendosi”.

Per questo nelle nostre lezioni/ seminari proponiamo simulazioni, giochi individuali o di gruppo e completiamo le presentazioni in Power Point con video e musiche.

brianza **S**olidale

Associazione per lo Sviluppo dell'Imprenditoria nel Sociale